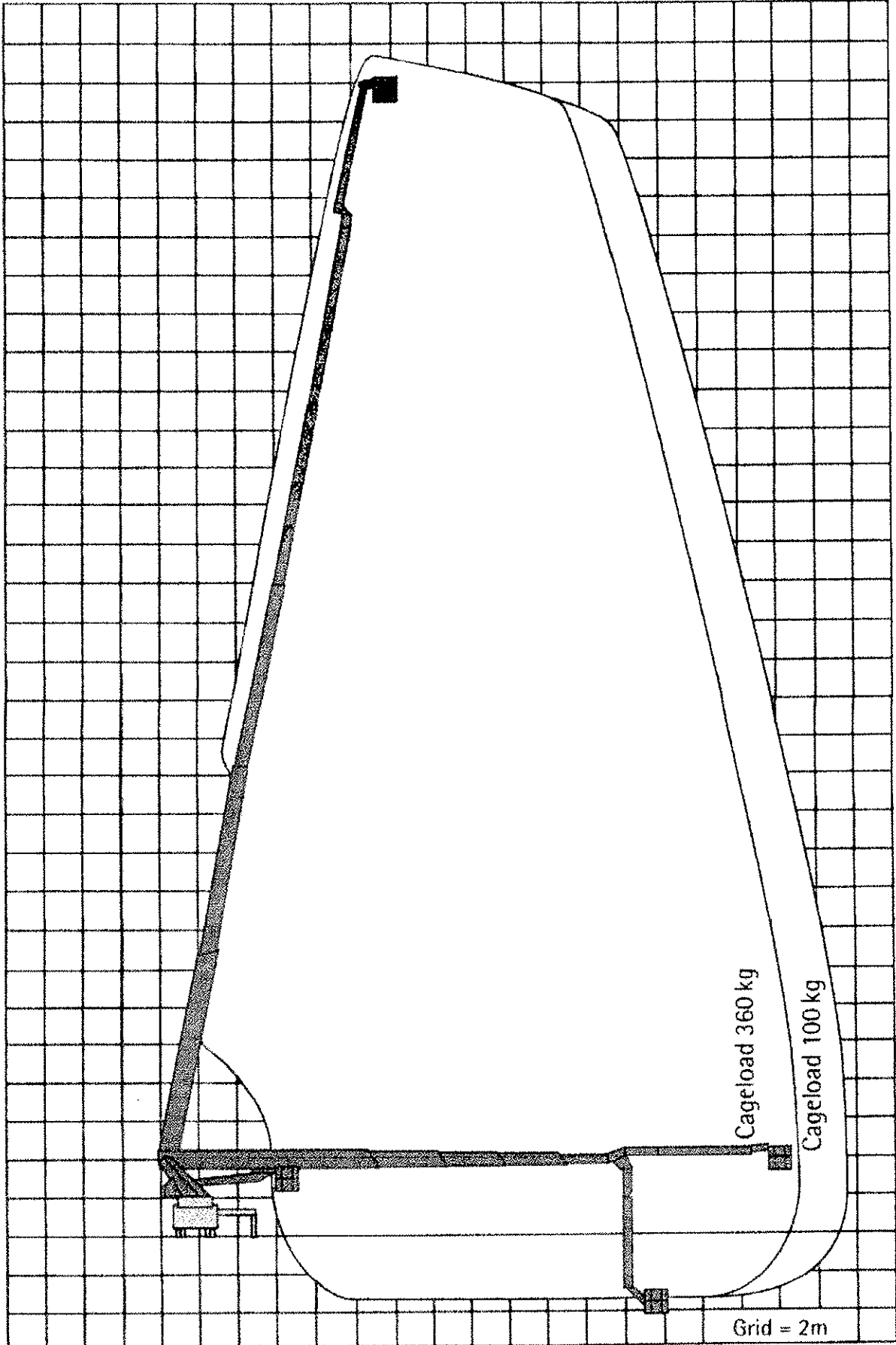


WT 620



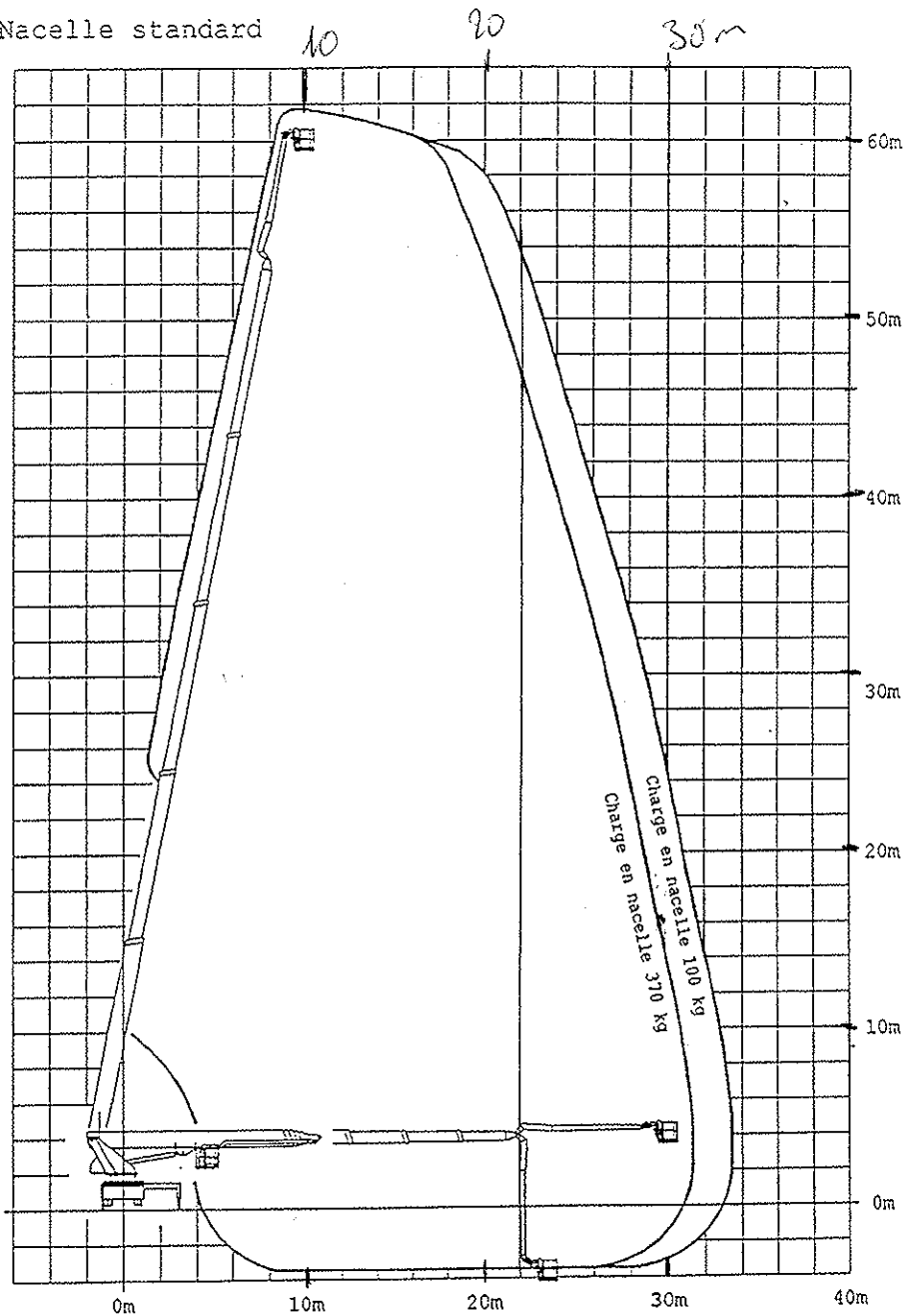
Cageload 360 kg

Cageload 100 kg

Grid = 2m

Courbe de travail WT620 WUMAG Elevant

Nacelle standard



Poids total du véhicule: 32 t

valable à partir du 16.08.2001

Les déports sont ces valeurs approximatives et dépendent du véhicule-porteur, de la configuration des stabilisateurs et de l'équipement supplémentaire de la nacelle élévatrice.

Nous nous réservons le droit de changements techniques sans préavis.

C. Wilhelm