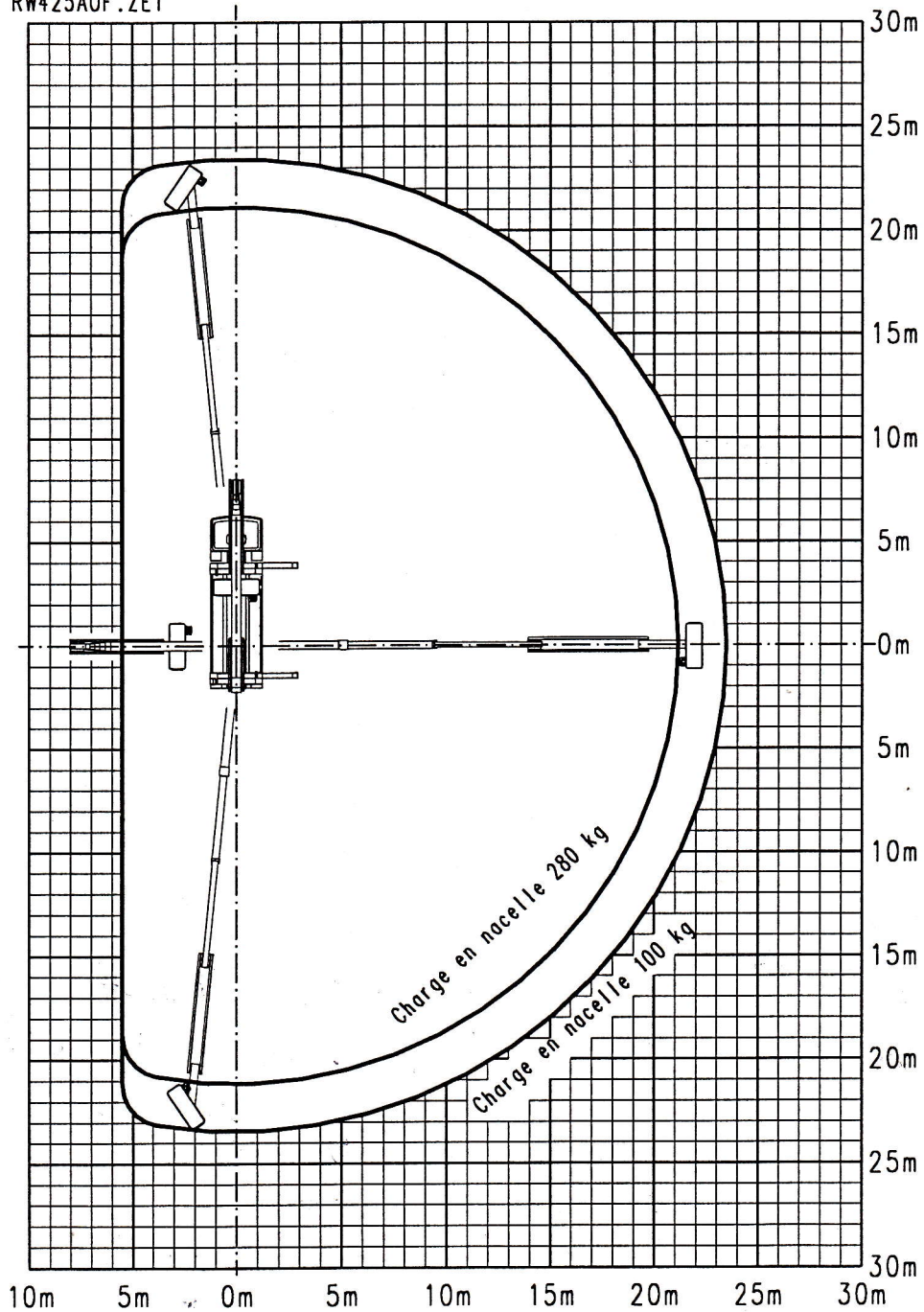


Courbe de travail WT425 **WUMAG** elev^{ant}

Nacelle extensible

RW425AOF.ZE1



Poids total du véhicule: 19 t

valable à partir du 11.07.2001

Les déports sont ces valeurs approximatives et dépendent du véhicule-porteur, de la configuration des stabilisateurs et de l'équipement supplémentaire de la nacelle élévatrice.

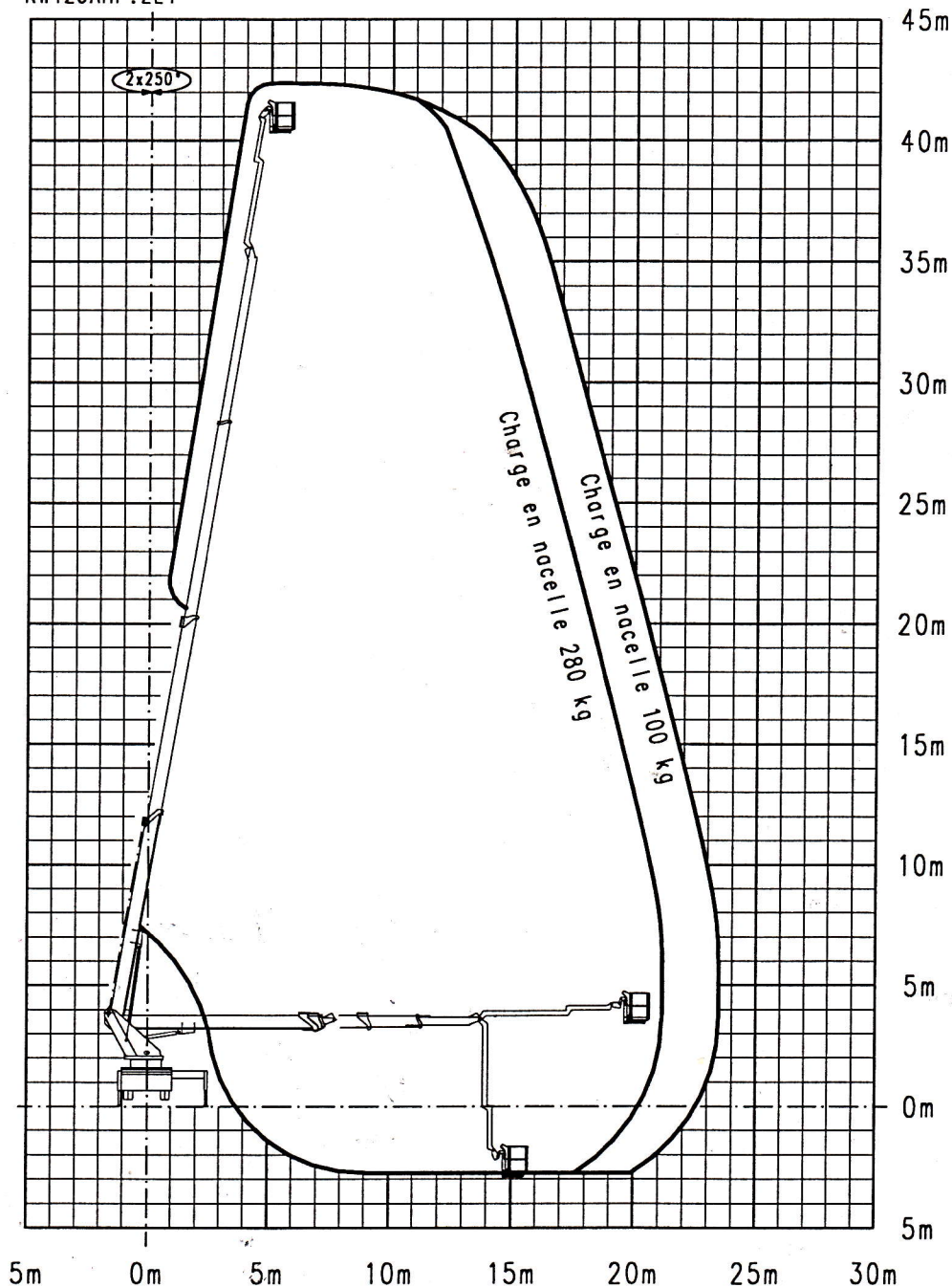
Nous nous réservons le droit de changements techniques sans préavis.

C. Wilhelm

Courbe de travail WT425 WUMAGElevant

Nacelle extensible

RW425AHF.ZE1

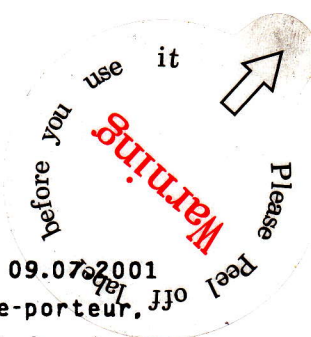


Poids total du véhicule: 19 t

valable à partir du 09.07.2001

Les déports sont ces valeurs approximatives et dépendent du véhicule-porteur, de la configuration des stabilisateurs et de l'équipement supplémentaire de la nacelle élévatrice.

Nous nous réservons le droit de changements techniques sans préavis.



C. Wilhelm

WUMAG
elevant GMBH & CO KG
 Düsseldorf Str. 100
 D-47809 Krefeld (Linn)