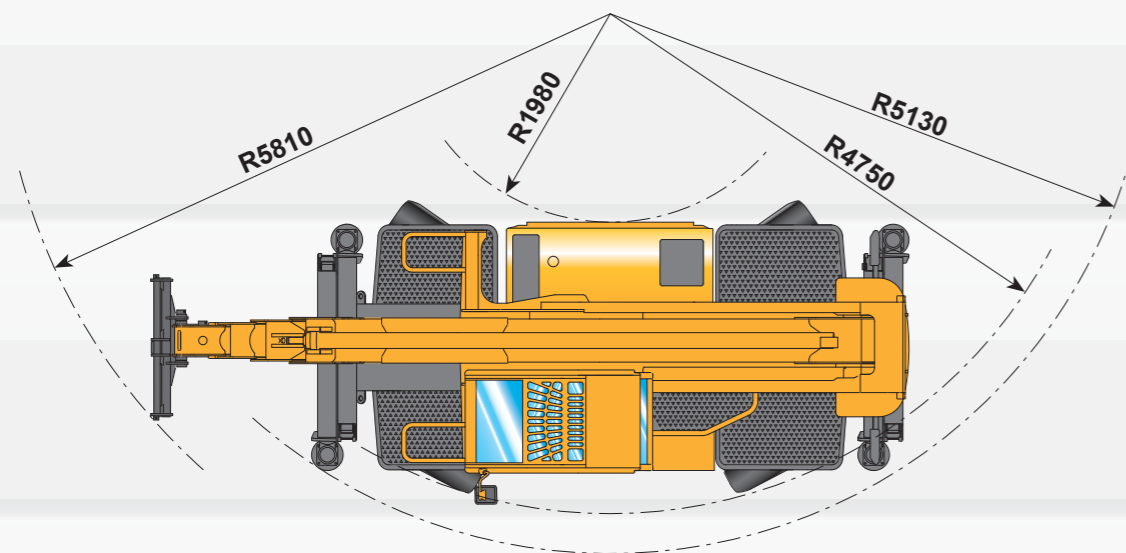
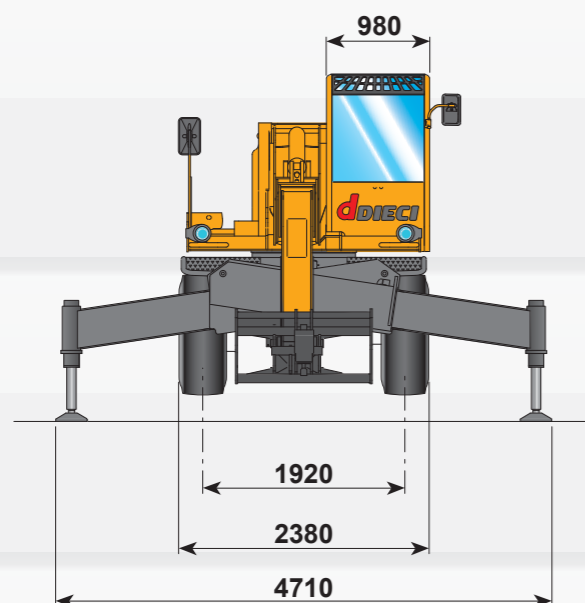
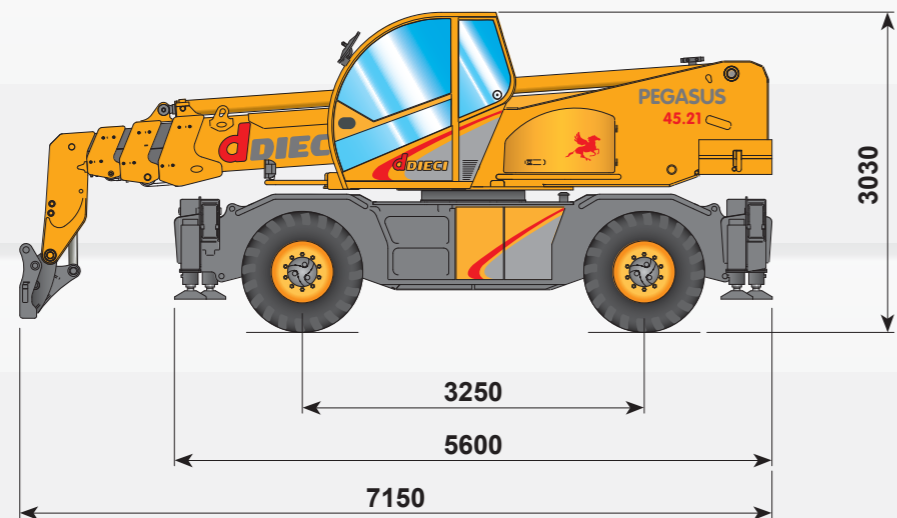


# Pegasus 45.21



macchine edili ed agricole  
**d DIECI**

Pegasus 45.21



I dati contenuti in questo stampato sono forniti a titolo indicativo; i modelli descritti sono suscettibili di modifiche, senza preavviso, da parte del costruttore, disegni e fotografie possono riferirsi a equipaggiamenti opzionali o ad allestimenti destinati ad altri paesi. Per ogni altra informazione, rivolgersi alla sede DIECI all'indirizzo a fondo scheda.  
The information contained in the present publication is only intended as an indication; the models described may be modified, without notice, by the manufacturer, drawings and photographs may refer to optional equipment or to particular specifications for other countries. For any further information, please contact DIECI headquarters at the address given below.

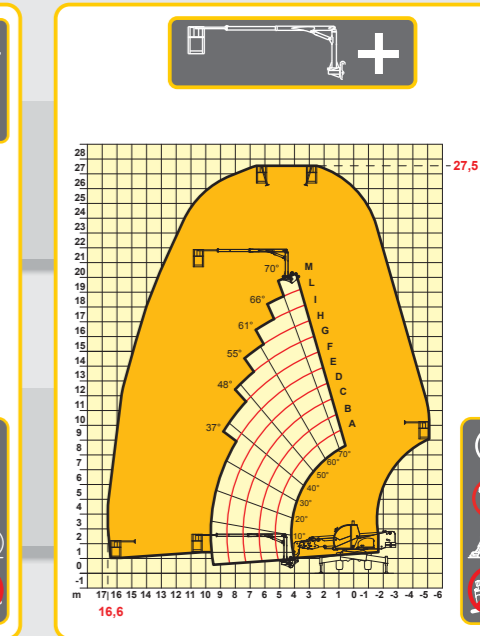
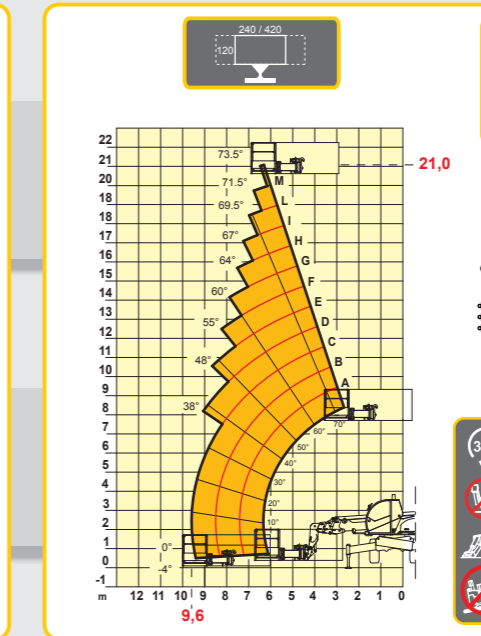
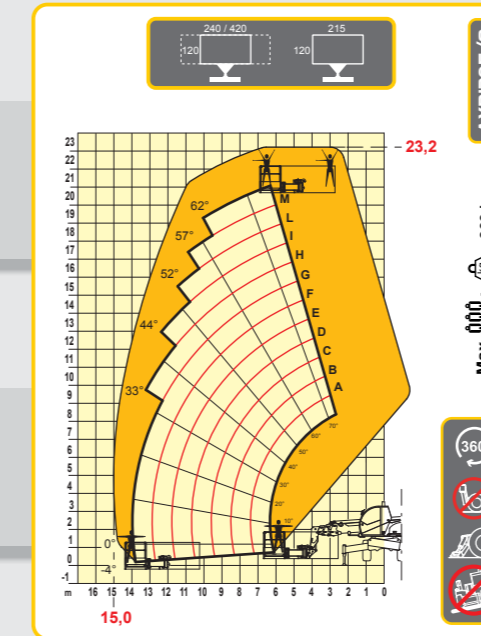
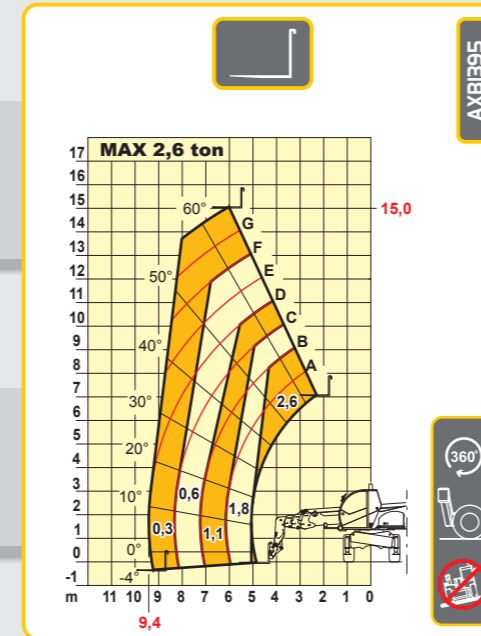
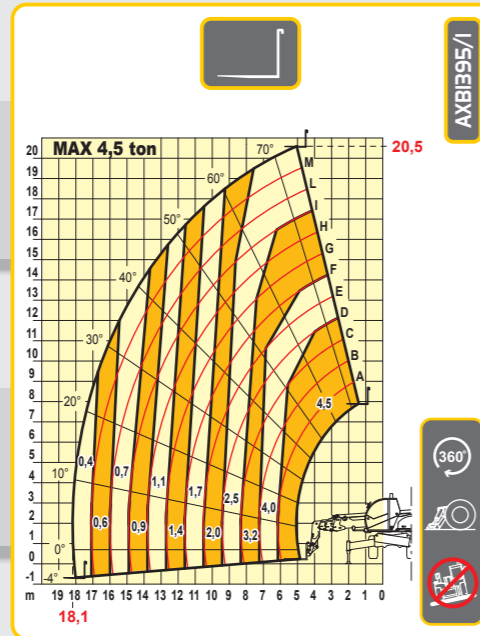
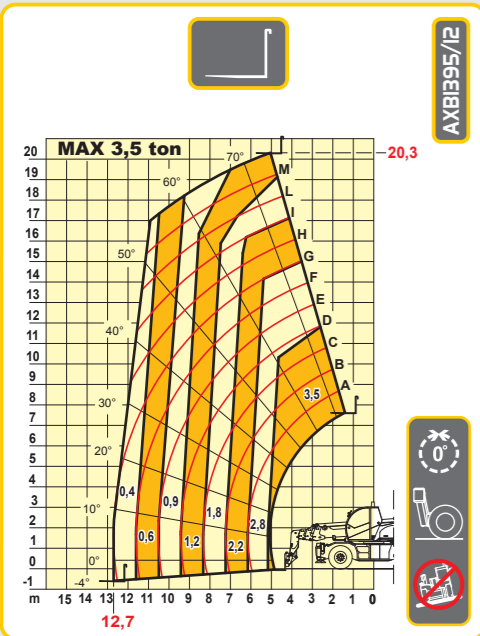
macchine edili ed agricole  
**d DIECI**

**DIECI S.r.l.**  
Via E. Majorana, 2-4 - 42027 Montecchio Emilia (RE)  
Tel. +39 0522 869611 - Fax +39 0522 869744  
www.dieci.com - info@dieci.com

(Cod. AXE3125 - 11/2007 v0)

# Pegasus 45.21

# Wyposażenie



## OŚIĄGI

Maksymalny udźwieg:..... 4500 kg  
 Udźwieg przy maksymalnej wysokości na stabilizatorach:..... 2500 kg  
 Udźwieg przy maksymalnej wysokości na kołach:..... 1200 kg  
 Udźwieg przy maksymalnym wysunięciu wysięgnika, na stabilizatorach:..... 400 kg  
 Udźwieg przy maksymalnym wysunięciu wysięgnika, na kołach:..... 400 kg  
 Maksymalna wysokość podnoszenia na stabilizatorach:..... 20,50 m  
 Maksymalna wysokość podnoszenia na kołach:..... 20,30 m  
 Maksymalne poziome wysunięcie wysięgnika:..... 18,10 m  
 Wysunięcie wysięgnika na maksymalnej wysokości:..... 5,50 m  
 Kąt nachylenia widel:..... 134°  
 Siła wyrwania:..... 5700 daN  
 Siła ciągnięcia:..... 9400 daN  
 Maksymalny dopuszczalny kąt nachylenia podłoża:..... 40 %  
 Całkowita masa pustego pojazdu:..... 17100 kg  
 Prędkość maksymalna:..... 40 km/h



## NAPĘD

Układ przeniesienia napędu:..... hydrostatyczny, z pompą o zmiennej wydajności  
 Silnik hydrauliczny:..... z automatyczną regulacją  
 Zmiana kierunku ruchu:..... elektrohydrauliczna  
 Pedał ruchu precyzyjnego, do jazdy w przód  
 Dwubiegowa, serwo sterowana skrzynia biegów



## SYSTEM HYDRAULICZNY

Podwójna pompa zębata z systemem "oszczędzania energii"  
 Pompa zębata o wydajności przy maksymalnej prędkości:..... 135 l/1'  
 Maksymalne ciśnienie robocze:..... 230 barów  
 Zawór sterujący z joystickiem:..... 5 w 1, proporcjonalny  
 Równoczesne ruchy:..... 5  
 Sterowanie z wykorzystaniem proporcjonalnego rozdzielacza hydraulicznego z funkcją „wykrywania obciążenia” i „współdzielenia przepływu”



## OŚIE Z MECHANIZMAMI RÓŻNICOWYMI

Osie kierujące:..... 2, z planetarnymi przekładniami redukcyjnymi  
 Sterowanie pojazdem:..... 4 koła / poprzeczne / 2 koła  
 Oś przednia:..... samopoziomująca  
 Oś tylna:..... wahliwa  
 Hamulec główny:..... kąpiel olejowa w 4 kołach, z podwójnym systemem hydraulicznym i wspomaganie  
 Podciśnieniowy hamulec postojowy.



## SILNIK

PERKINS 1104D-ETA - 106 kW  
 Moc maksymalna:..... 106 kW (144 KM) przy 2200 obr./min  
 Konstrukcja:..... silnik czterosuwowy, wysokoprężny, common-rail  
 Liczba cylindrów i układ:..... 4 pionowe cylindry, układ rzędowy  
 Pojemność:..... 4399 cm<sup>3</sup> – z turbosprężarką (aftercooler)  
 Układ chłodzenia:..... cieczą  
 Jednostkowe zużycie paliwa (przy 2200 obr./min.):..... 230g/kWh  
 Elektroniczny pedał gazu.  
 Mechaniczny pedał gazu.  
 Układ wstępnej podgrzewania powietrza przeznaczony dla zimnego klimatu.



## POJEMNOŚĆ ZBIORNIKA (Litry)

Zbiornik hydrauliczny:..... 270  
 Zbiornik paliwa:..... 180



## STANDARDOWE WYPOSAŻENIE

Układ zapobiegający przewróceniu z blokadą chroniącą przed niebezpiecznymi ruchami  
 Ciągły obrót kabiny 360°  
 Blokada wahań tylnej osi  
 Gniazdo hydrauliczne do montażu akcesoriów na głowicy wysięgnika  
 Zamknięta, dźwiękoszczelna, ogrzewana kabina kierowcy, certyfikowana ROPS-FOPS, z otwieranym dachem  
 Stabilizatory sterowane joystickiem  
 Luksusowy fotel Grammer  
 Odśrodkowy filtr powietrza o dużej wydajności  
 Samoblokujący mechanizm różnicowy w tylnej osi (o ograniczonym uślizgu)



## OPCJE I AKCESORIA

Klimatyzacja, Webasto, cyfrowy wskaźnik prędkości; podgrzewacz wody; pneumatyczne zawieszenie fotela; oświetlenie montowane na głowicy wysięgnika; układ szybkiego mocowania akcesoriów; odbiornik radiowy; antykradzieżowy system alarmowy; osłona przedniej szyby; układ poprzecznej poziomowania na kołach i inne. (W celu uzyskania informacji o innych akcesoriach, proszę skontaktować się ze swoim lokalnym sprzedawcą)



## OGUMIENIE

Opony:..... 18 - R22,5" (dla przemysłu)  
 Zamiennie:..... 18 - R22,5" (dla rolnictwa)

Kosz na wysięgniku (ruch - dół)	Rozsuwany kosz trzysronny	Przedłużka z wciągarką (wymiany)	Chwytnak na wysięgniku	Obrót ciągly	Pozycja 0	Stabilizatory podniesione	Widły
Kosz na wysięgniku (ruch - góra)	Kosz zwykły obrotowy	Wciągarka (udźwieg)	Hak	Bez możliwości ciąglego obrotu	Nie pracować na oponach	Stabilizatory opuszczone	Nie manewrować, jeśli maszyna nie jest wypoziomowana

